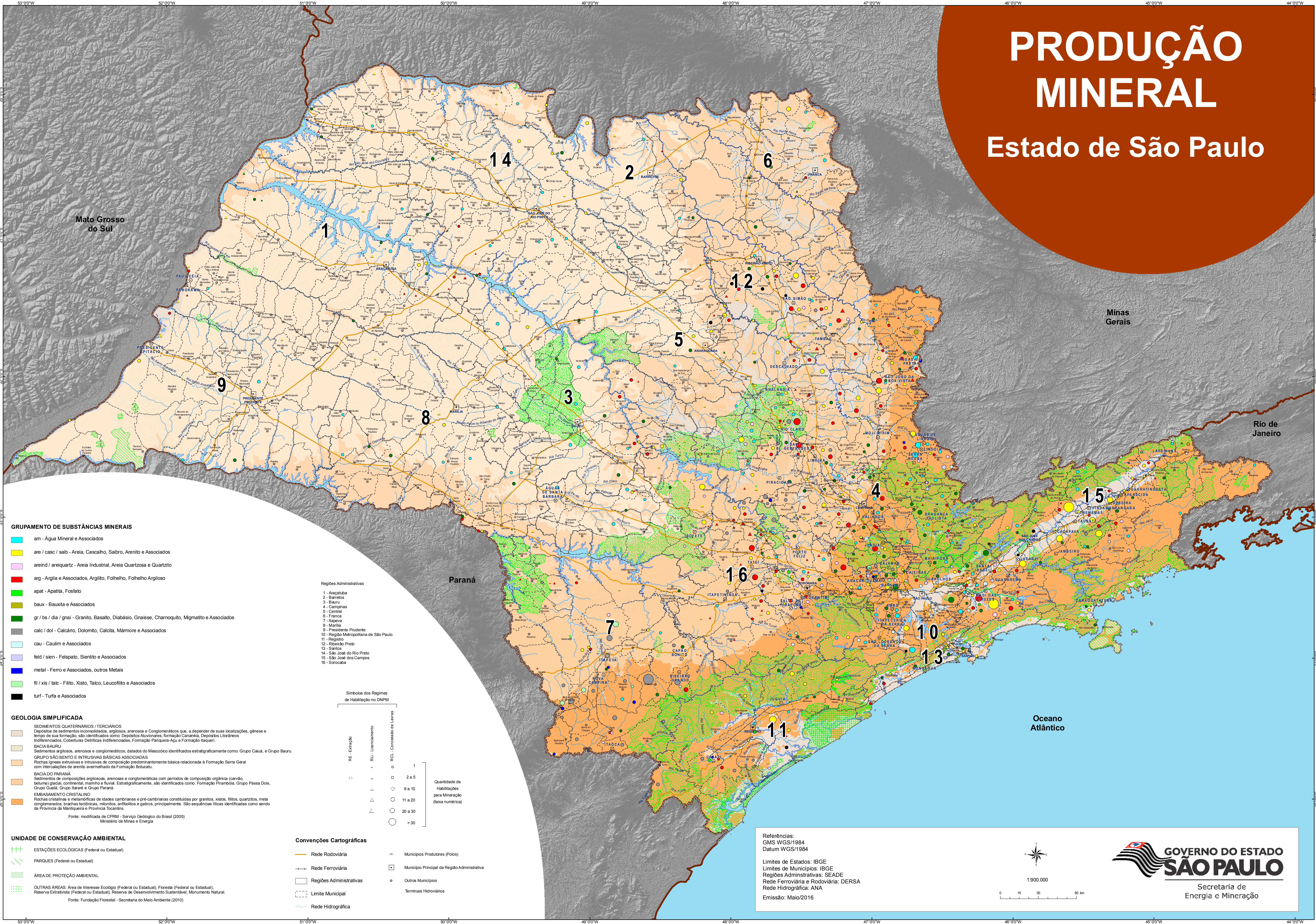


PRODUÇÃO MINERAL

Estado de São Paulo



GRUPAMENTO DE SUBSTÂNCIAS MINERAIS

- am - Água Mineral e Associados
- are / casc / saib - Areia, Cascalho, Saibro, Arenito e Associados
- areind / areiquartz - Areia Industrial, Areia Quartzosa e Quartzo
- arg - Argila e Associados, Argiito, Folhelho, Folhelho Argiloso
- apat - Apatita, Fosfato
- baux - Bauxita e Associados
- gr / bs / dia / gnaí - Granito, Basalto, Diabásio, Gnaise, Charnóquito, Migmatito e Associados
- calc / dol - Calcário, Dolomito, Calcita, Mármore e Associados
- cau - Caulim e Associados
- feld / sien - Felspató, Sientito e Associados
- metal - Ferro e Associados, outros Metais
- fil / xis / talc - Fítilo, Xisto, Talco, Leucófilo e Associados
- turf - Turfa e Associados

- #### Regiões Administrativas
- 1 - Araçatuba
 - 2 - Barretos
 - 3 - Bauri
 - 4 - Campinas
 - 5 - Central
 - 6 - Franca
 - 7 - Itapeva
 - 8 - Marília
 - 9 - Presidente Prudente
 - 10 - Região Metropolitana de São Paulo
 - 11 - Registro
 - 12 - Ribeirão Preto
 - 13 - Santos
 - 14 - São José do Rio Preto
 - 15 - São José dos Campos
 - 16 - Sorocaba

GEOLOGIA SIMPLIFICADA

- SEDIMENTOS QUATERNÁRIOS / TERCIÁRIOS
Depósitos de sedimentos inconsolidados, argilosos, arenosos e Conglomeráticos que, a depender de suas localizações, gênese e tempo de sua formação, são identificados como: Depósitos Aluvionares, formação Camanáia, Depósitos Litorâneos Indiferenciados, Coberturas Detríticas Indiferenciadas, Formação Parquera-Açu e Formação Itaquari.
- BACIA BAURUI
Sedimentos argilosos, arenosos e conglomeráticos, datados do Mesozóico identificados estratigraficamente como: Grupo Caiuá, e Grupo Bauri.
- GRUPO SÃO BENTO E INTRUSIVAS BÁSICAS ASSOCIADAS
Rochas ígneas extrusivas e intrusivas de composição predominantemente básica relacionada à Formação Serra Geral com intercalações de arenito avermelhado da Formação Botucatu.
- BACIA DO PARANÁ
Sedimentos de composições argilosas, arenosas e conglomeráticas com períodos de composição orgânica (carvão, betume) glacial, continental, marinho e fluvial. Estratigraficamente, são identificados como: Formação Pirambóia, Grupo Passa Dois, Grupo Guatá, Grupo Itararé e Grupo Paraná.
- EMBASAMENTO CRISTALINO
Rochas cristalinas e metamórficas de idades cambrianas e pré-cambrianas constituídas por granitos, xistos, fítilos, quartzitos, metaconglomerados, brachas tectônicas, milonitos, amfibolitos e gabros, principalmente. São sequências líticas identificadas como sendo da Província da Mantiqueira e Província Tocantins.

Fonte: modificada de CPRM - Serviço Geológico do Brasil (2005)
Ministério de Minas e Energia

Símbolos dos Regimes de Habitação no DNPM

- | | | |
|--|--|---|
| <ul style="list-style-type: none"> RE - Emissão RU - Licenciamento RCL - Concessão de Lavas | <ul style="list-style-type: none"> ○ 1 ○ 2 a 5 ○ 6 a 10 ○ 11 a 20 ○ 20 a 30 ○ >30 | <p>Quantidade de Habilitações para Mineração (faixa numérica)</p> |
|--|--|---|

UNIDADE DE CONSERVAÇÃO AMBIENTAL

- + ESTAÇÕES ECOLÓGICAS (Federal ou Estadual)
 - + PARQUES (Federal ou Estadual)
 - + ÁREA DE PROTEÇÃO AMBIENTAL
 - + OUTRAS ÁREAS: Área de Interesse Ecológico (Federal ou Estadual), Floresta (Federal ou Estadual), Reserva Extrativista (Federal ou Estadual), Reserva de Desenvolvimento Sustentável, Monumento Natural.
- Fonte: Fundação Florestal - Secretaria do Meio Ambiente (2010)

Convenções Cartográficas

- Rede Rodoviária
- Rede Ferroviária
- Regiões Administrativas
- Limite Municipal
- Rede Hidrográfica
- Municípios Produtores (Polos)
- Município Principal da Região Administrativa
- Outros Municípios
- Terminais Hidroviários

Referências:
GMS WGS/1984
Datum WGS/1984

Limites de Estados: IBGE
Limites de Municípios: IBGE
Rede Administrativas: SEADE
Rede Ferroviária e Rodoviária: DERSA
Rede Hidrográfica: ANA
Emissão: Maio/2016



1:900.000

0 15 30 60 km

